



---

ATMOS Scope

# Flexibles HD- Video-Naso-Pharyngo- Laryngoskop

---

*Exactly  
what  
I need*

---

# ATMOS Scope HD USB

## für die HNO-Endoskopie & Schluckdiagnostik

### BEDIENUNG

- ergonomisch geformter Handgriff mit feinjustierbarem Abwinklungshebel
- zwei am Handgriff integrierte Funktionstasten zur einfachen Steuerung der Software
- einfaches Einführen durch gut gleitenden Einführschlauch



### REINIGUNG

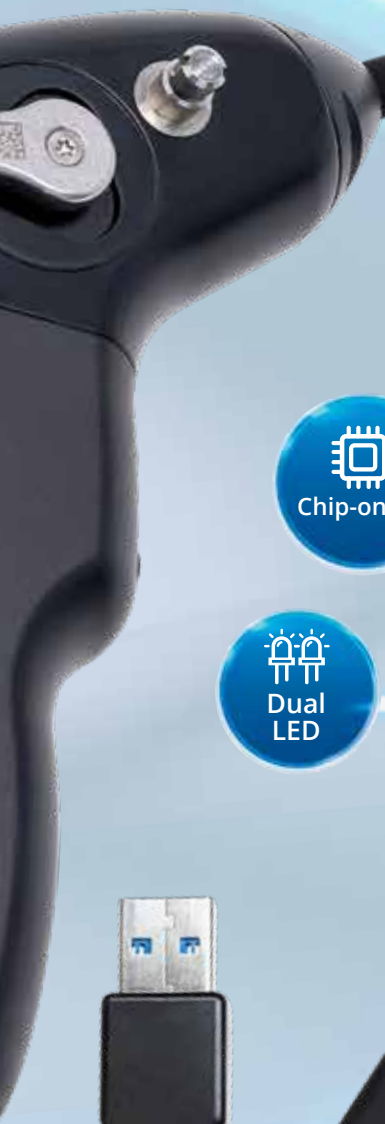
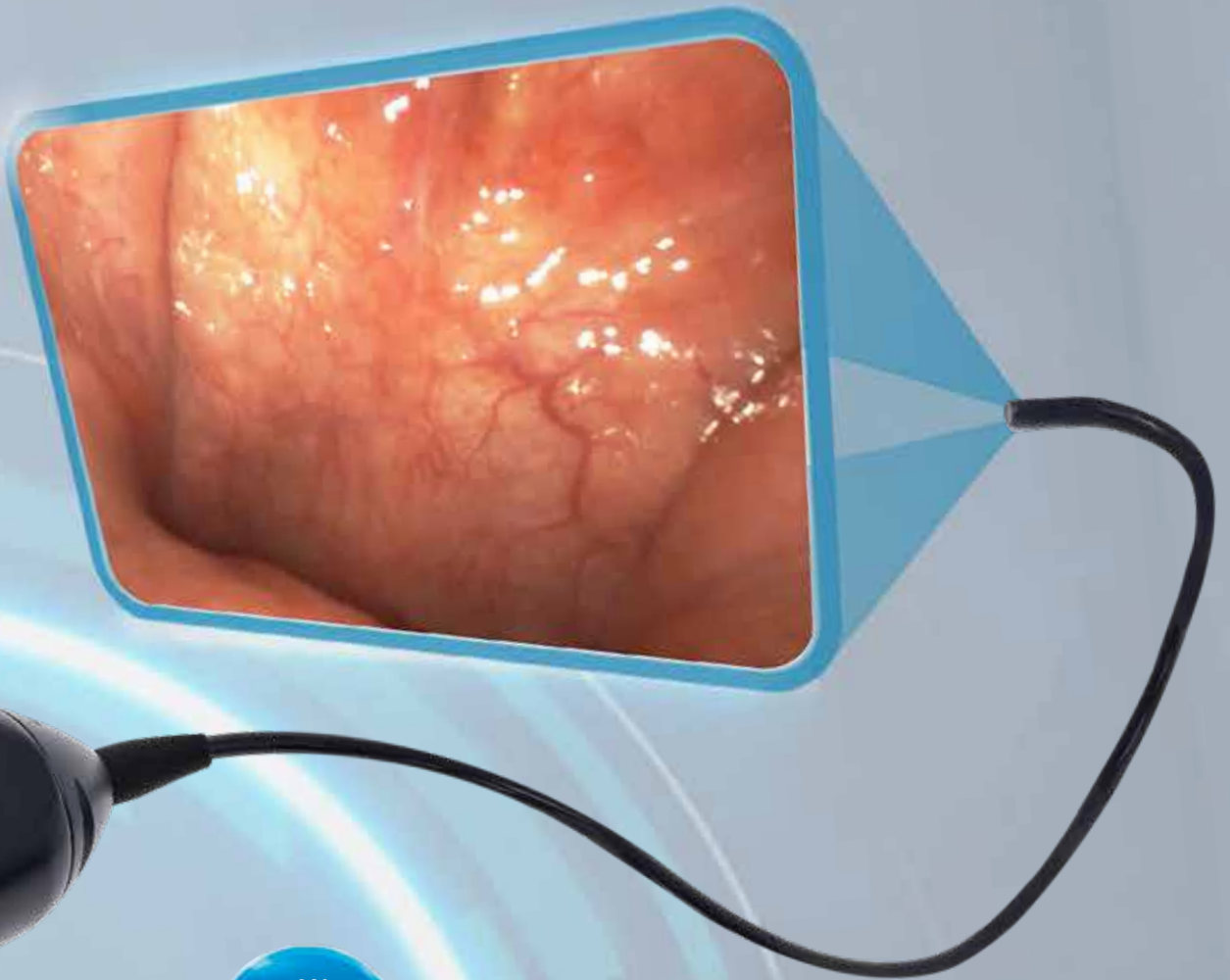
- hochwertiges und robustes Gehäuse
- Verschlusskappe am USB-Anschlusskabel für zusätzlichen Schutz der Kontakte
- geeignet für manuelle und maschinelle Aufbereitung inkl. Niedrigtemperatur-Sterilisation (Sterrad®, Steris®)



### VISUALISIERUNG, DOKUMENTATION & REPORTING

- USB-Anschlusskabel für portable Endgeräte und direkten Anschluss an Behandlungseinheit
- einfaches Visualisieren und Speichern von Bildern und Videos
- problemlose Anbindung an die ATMOS 360° diagnostics Plattform





**BILDQUALITÄT**

- eingebauter HD-Bildsensor in der Endoskopspitze
- homogene Ausleuchtung des Untersuchungsfeldes durch zwei integrierte LED Lichtquellen
- Weitwinkel-Optik mit 90° Bildwinkel



<b>HD</b> RECORDING	<b>CMOS</b> CHIP	<b>CHEMICAL</b> RESISTANT	<b>WATER</b> PROOF	<b>USB</b>	<b>DICOM</b>	<b>HL7</b>
------------------------	---------------------	------------------------------	-----------------------	------------	--------------	------------



ATMOS Perfect Image Quality

# Bildqualität? Hochauflösend.

**Eines der ersten seiner Art:** Das ATMOS Scope der zweiten Generation ist eines der ersten flexiblen Endoskope mit einer Bildauflösung von 800 x 800 Pixeln. Damit können videoassistierte endoskopische und schluckdiagnostische Untersuchungen in HD-Qualität durchgeführt werden – selbst mit portablen Endgeräten im mobilen Einsatz.

Perfect  
Image  
Quality

HD-Auflösung



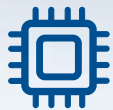
### LONG-LIFE-FRONTGLAS

Das kratzfesteste und äußerst robuste Frontglas schützt die distale Endoskopspitze des ATMOS Scope und sorgt so für eine lange Lebensdauer.



### CMOS-SENSOR

Die neueste Generation der CMOS-Sensortechnik zeichnet sich durch eine schnellere Verarbeitung der Daten aus und ermöglicht so eine umfassende Begutachtung – in Echtzeit und HD.



### Chip-on-Tip

Der Bildsensor mit 1280 x 800 Pixeln des ATMOS Scope befindet sich direkt an der Endoskopspitze und erreicht eine deutlich größere Auflösung als Endoskope mit Bildleitern.



### Dual-LED

Zwei integrierte LED Lichtquellen sorgen für eine helle und eine homogene Ausleuchtung im kompletten Sichtfeld.



### Weitwinkel-Optik

Die integrierte Weitwinkel-Optik im neuen ATMOS Scope liefert hochauflösende Bilder der untersuchten Regionen in einem Sichtfeld von 90°.



### QUALITÄT „MADE IN GERMANY“

Die komplette Entwicklung, Fertigung und Qualitätskontrolle der ATMOS Scope Endoskope findet in unserem Stammhaus in Lenzkirch/Deutschland statt. Dies garantiert eine überragende Qualität „Made in Germany“.

## ATMOS ErgoDesign

# Untersuchung? Angenehm.

**Optimal für Anwender und Patient:** Das neue ATMOS Scope kombiniert alle ergonomischen Vorzüge des Vorgängermodells mit einigen technischen Neuerungen, die das Untersuchen für Anwender und Patient spürbar komfortabler machen.

### ANWENDERORIENTIERTES BEDIENKONZEPT

Der wärmeableitende Handgriff ermöglicht ein feinfühliges und ermüdungsarmes Arbeiten – selbst bei länger dauernden Untersuchungen. Da alle Funktionstasten direkt am Handgriff angebracht sind, muss der Anwender seine Handposition während der Untersuchung nicht verändern.

### HOHER PATIENTENKOMFORT

Patienten profitieren von dem leicht einzuführenden Einführungsschlauch, mit seinem kratzfesten Frontglas und der gerade mal 3,9 mm breiten Endoskopspitze. Dies garantiert schmerzfreie Untersuchungen von Nase, Rachen und Kehlkopf.



### ERGONOMISCHER HANDGRIFF

Das neue ATMOS Scope verfügt genauso wie sein Vorgängermodell über einen ergonomisch geformten Handgriff, der ein präzises und ermüdungsfreies Arbeiten im Sitzen oder Stehen ermöglicht.







## Ergo Design

Optimal für Anwender  
und Patient

### FEINJUSTIERBARER ABWINKLUNGSHEBEL

Der Abwinklungshebel lässt sich leichtgängig mit dem Daumen bedienen und ermöglicht ein präzises Steuern der Endoskopspitze in einem Winkel von  $2 \times 135^\circ$ . Dadurch können auch schwer erreichbare Regionen in Nase oder Rachen einfach untersucht werden.



### INTEGRIERTE FUNKTIONSTASTEN

Zur Aufnahme und Speicherung von Fotos und Videos verfügt das ATMOS Scope über zwei separate Funktionstasten, die direkt am Handgriff angebracht sind. Dies erleichtert die Bedienung und sorgt dafür, dass sich der Anwender zu 100% auf den Patienten konzentrieren kann.



### AUTOMATISCHER STANDBY-MODUS

Wird das ATMOS Scope nicht eingesetzt, schaltet sich die Lichtquelle aus und das Gerät fährt automatisch in den energiesparenden Standby-Modus herunter. Sobald das Endoskop wieder in die Hand genommen wird, löst ein integrierter Bewegungssensor automatisch den Aktiv-Modus aus.



## ATMOS DirectLink

# Visualisierung? Dokumentation? Ohne Umwege.

**Plug-and-play in Perfektion:** Das ATMOS Scope der zweiten Generation verfügt serienmäßig über ein USB-Anschlusskabel. Damit kann das Endoskop direkt an eine Behandlungseinheit oder sogar an einen Laptop angeschlossen werden – perfekt für die mobile Endoskopie und Schluckdiagnostik.

## Direct Link

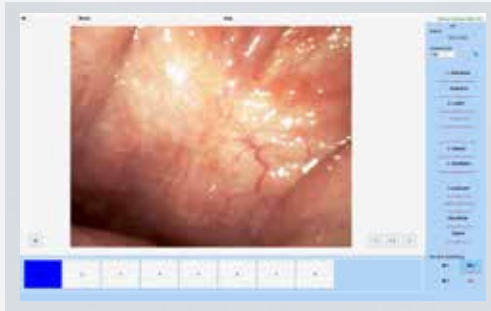
Endoskop-Anschluss  
über USB





### INTEGRIERTE VISUALISIERUNGS- & SPEICHERFUNKTIONEN

Das neue ATMOS Scope enthält ausgewählte Funktionen aus der ATMOS Visualisierungs- und Dokumentations-Software ATMOS Capture Suite. Diese ermöglichen es Anwendern, endoskopische Untersuchungen leichter und bequemer durchzuführen bzw. zu speichern.



#### LIVE-BILD IN HD-QUALITÄT

Durch optimierte Voreinstellungen sowie die integrierte Lichtquelle erübrigen sich beim ATMOS Scope die sonst übliche Kameraeinstellung bzw. der Weißabgleich: Der Anwender bekommt sofort nach dem Start ein Live-Bild in HD-Qualität.

#### EINFACHES AUFNEHMEN & SPEICHERN

Zwei leicht zu bedienende Funktionstasten am Handgriff des ATMOS Scope machen es Anwendern leicht wie nie, Fotos und Videos aufzunehmen und abzuspeichern.

#### UMFASSENDE DOKUMENTATIONS-FUNKTIONEN

Das neue ATMOS Scope lässt sich problemlos in die ATMOS 360° diagnostics Plattform einbinden. Dadurch stehen dem Anwender weitere Funktionen der ATMOS Capture Suite in den Bereichen Diagnostik, Dokumentation und Patientenverwaltung zur Verfügung.



#### BEDARFSORIENTIERTE NACHBEARBEITUNG

Je nach Bedarf können mit der vollumfänglichen Version der ATMOS Capture Suite die aufgenommenen Fotos und Videos zusätzlich bearbeitet, geschnitten oder kommentiert werden.



#### INDIVIDUALISIERBARE BERICHTSVORLAGEN

Praxisbewährte Vorlagen im PDF- oder Word-Format sorgen für eine deutliche Zeitersparnis bei der individuellen Dokumentation der Untersuchungsergebnisse.



## ATMOS ComfortClean

# Aufbereitung? Einfach.

**Maschinell oder manuell:** Die gründliche Aufbereitung des Endoskops ist für die Sicherheit von Patient und Anwender essenziell. Das neue ATMOS Scope ist sowohl für manuelle als auch maschinelle Aufbereitungsverfahren geeignet. Für zusätzliche Sicherheit und Langlebigkeit sorgen umfassende und präventive Wartungs- und Sicherheitskonzepte.

## EINFACHE & SICHERE REINIGUNG

Unabhängig davon, ob Sie eine manuelle Reinigung vorziehen oder eine maschinelle Aufbereitung inkl. Niedrigtemperatur-Sterilisation präferieren: In beiden Fällen muss das ATMOS Scope vor der Reinigung nicht demontiert werden. Es muss lediglich auf seine Dichtigkeit überprüft werden (Dichtigkeitstester im Lieferumfang enthalten) und kann anschließend als komplette Einheit gereinigt werden. Das wasserdichte Gehäuse sowie eine zusätzliche Verschlusskappe für das USB-Anschlusskabel bieten effektiven Schutz vor eindringendem Wasser und Reinigungssubstanzen.



## PRODUKTSPEZIFISCHE WARTUNGS- & SERVICEKONZEPTE

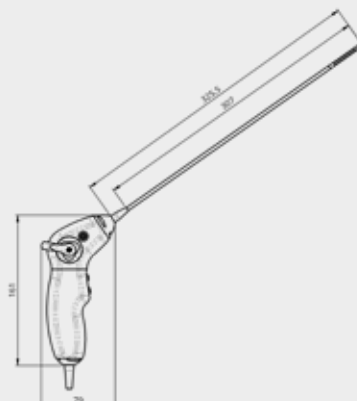
Für zusätzliche Sicherheit und Langlebigkeit sorgen umfassende und präventive Wartungs- und Servicekonzepte, die speziell auf Ihren individuellen Bedarf zugeschnitten werden: Sprechen Sie hierfür einfach Ihren ATMOS Partner an oder kontaktieren Sie unseren Service.



Maximale Langlebigkeit durch schnellen und zuverlässigen Produktservice

## TECHNISCHE DATEN

Gewicht	0,4 kg
Länge Einführschlauch	300 mm
Durchmesser	3,9 mm
Bildsensor	1/14.25" CMOS
Öffnungswinkel	90°
Fokusbereich	6–60 mm
Abwinklung	135°
Bildauflösung	800 x 800 Pixel
Sensorauflösung	1280 x 800 Pixel







**Comfort  
Clean**  
Reinigung maschinell  
oder manuell möglich





MedizinTechnik

**ATMOS MedizinTechnik GmbH & Co. KG**

Ludwig-Kegel-Str. 16  
79853 Lenzkirch

Tel +49 (0)7653-689-0  
Fax +49 (0)7653-689-190  
E-Mail [info@atmosmed.de](mailto:info@atmosmed.de)

**[www.atmosmed.com](http://www.atmosmed.com)**



Um zur ATMOS Scope  
Website zu gelangen,  
einfach QR-Code  
einscannen.