

MEDAP 

  
MedizinTechnik

Fiable et silencieux !

# ATMOS Aspiration chirurgicale



Made in Black Forest  
  
by ATMOS

SILENT

# ATMOS

## Aspiration chirurgicale

Les aspirateurs chirurgicaux sont utilisés durant et après des interventions afin d'éliminer des liquides chirurgicaux, des tissus, des gaz et des liquides corporels. Durant une intervention chirurgicale, il faut s'assurer à tout moment que les liquides peuvent être aspirés rapidement et de manière fiable. C'est ce qui permet au médecin une vision libre du champ d'intervention, afin que la santé du patient ne soit pas mise en danger. Lors d'opérations de longue durée présentant une forte production de liquides, il faut pouvoir disposer d'une aspiration rapide et la plus silencieuse possible. Un aspirateur chirurgical parfait doit de plus être robuste et d'une grande longévité, notamment dans des situations exigeantes. De plus, une utilisation intuitive et simple et le respect des exigences d'hygiène sont des conditions sine qua non.

Les aspirateurs chirurgicaux ATMOS sont utilisés dans un grand nombre d'interventions à l'hôpital, en centres OP ambulatoires et dans des cabinets médicaux :

- Aspiration chirurgicale
- Lipoaspiration
- Chirurgie esthétique
- Aide obstétricale
- Gastroentérologie
- Endoscopie
- Ophtalmologie
- Dermatologie
- Chirurgie cardiaque, thoracique et vasculaire
- Neurochirurgie



## Utilisation simple et intuitive

- Intégration facilitée – Les bouches à usage unique ou réutilisables sont facilement mis en place, de manière fiable
- Contrôle simple de la dépression, avec une dépression réglable individuellement
- Utilisation confortable – Allumage et arrêt possibles au pied ou à la main

## Extrême fiabilité

- Rapide mise en place de la dépression et grande performance d'aspiration pour une vue dégagée sur le champ opératoire
- Aspiration continue et fonctionnement durable dans toutes les situations
- Fonctionnement silencieux permettant un travail agréable et une pleine concentration sur l'intervention

## Grand confort d'hygiène

- Protection maximale contre les infections et la contamination
- Variantes de protections contre la sur-aspiration pour plus de flexibilité
- Gain de temps grâce à un nettoyage routinier dû au design moderne
- Tous les accessoires entrant en contact avec les sécrétions sont autoclavables jusqu'à 134°C

## Économies d'argent et de temps

- Spécialement conçu pour une utilisation continue
- Rapide réutilisation des dispositifs
- Pas de maintenance préventive nécessaire – Réduction des coûts de maintenance
- Pas de formation nécessaire – Gain de temps lors de la mise en service



# MEDAP TWISTA SP 1070

La TWISTA SP 1070 est un aspirateur chirurgical particulièrement performant, spécialement conçu pour une utilisation continue au bloc. Cela permet d'aspirer rapidement, dans le silence et sur une longue durée de grandes quantités de sécrétions, sang et liquides séreux ainsi que les particules contenues dans ces produits.



Protection modulaire contre la sur-aspiration

Filtre antibactérien supplémentaire à la sortie d'air

Deux rails standards pour jusqu'à quatre bords à sécrétions

### Protection modulaire contre la sur-aspiration

Si le bocal à sécrétions dispose d'une protection contre la sur-aspiration, l'aspirateur peut être configuré sans ou avec une protection modulaire contre la sur-aspiration en fonction des besoins individuels de l'utilisateur.



### Filtre antibactérien supplémentaire

En plus de la protection contre la sur-aspiration, la TWISTA SP 1070 dispose d'un filtre antibactérien performant à la sortie d'air et donc d'une deuxième protection contre la contamination très performante.



### Jusqu'à quatre bords à sécrétions

Les deux rails standards sur l'avant offrent suffisamment de place pour recevoir jusqu'à quatre bords à sécrétions. Différentes versions de bords peuvent rapidement être mises en place ou remplacées, de manière fiable.



TWISTA SP 1070 

Record 55 

S 351 OT 

BORA UP 2080 

C 451 / C 361 

VENTA SP 26 

Secteurs d'intervention 

Indications 

Vue d'ensemble 

# ATMOS Record 55

L'ATMOS Record 55 est prédestiné à de nombreuses utilisations au bloc, grâce à sa performance d'aspiration et sa dépression maximale élevée. Il peut aspirer de grandes quantités de sécrétions, sang et liquides séreux sur une longue durée.

A chaque fois qu'il s'agit d' disposer d'un aspirateur chirurgical silencieux, robuste et performant, l'ATMOS Record 55 est le bon choix.



Utilisation simple et intuitive

Extrêmement silencieux

Gestion des sécrétions facilitée

### Utilisation intuitive

Utilisation facile de l'aspirateur chirurgical grâce à une utilisation intuitive et simple. La dépression réglable individuellement et la hauteur de travail optimale pour l'utilisateur facilitent l'utilisation même dans des situations de stress.



### Extrêmement silencieux

Fonctionnement silencieux et sans vibrations permettant un travail agréable et une pleine concentration sur l'intervention, notamment lors d'opérations très longues.



### Usage simple

Utilisation intuitive et gestion des sécrétions hygiénique et simple facilitant le travail au quotidien. Différents systèmes de bords peuvent rapidement être mis en place ou remplacés de manière fiable.



TWISTA SP 1070



Record 55



S 351 OT



BORA UP 2080



C 451 / C 361



VENTA SP 26



Secteurs d'intervention



Indications



Vue d'ensemble



# ATMOS S 351 OT

Situation connue : Les opérations critiques exigent une grande concentration du personnel de bloc ainsi que la fiabilité des dispositifs – toute nuisance sonore doit être évitée afin que l'équipe puisse se concentrer sur l'essentiel. De plus, on attend une grande sensibilité face à des tissus fragiles. Dans de telles situations, il est nécessaire de limiter la dépression. L'aspirateur chirurgical intelligent ATMOS S 351 OT convainc grâce à son stand-by automatique, sa protection contre la sur-aspiration, sa fonction intermit et ses nombreuses fonctions de sécurité.

L'aspirateur chirurgical est disponible soit en version de table, soit sur trolley.





Contrôle automatique de la dépression

Faible nuisance sonore

Reconnaissance automatique du remplissage

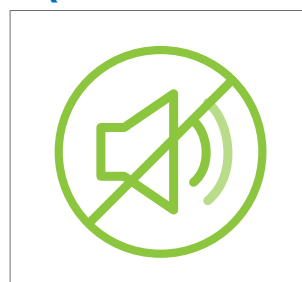
### Réglage précis de la dépression

Le réglage de la dépression s'effectue rapidement et simplement sur simple pression d'une touche. L'appareil arrête automatiquement la pompe une fois la dépression cible atteinte, et la maintient.



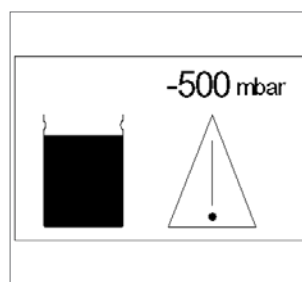
### Quasi silencieux

En mode Stand by, l'ATMOS S 351 OT vérifie toutes les 5 secondes qu'une dépression peut être mise en place. L'aspiration de sécrétions active automatiquement l'aspiration.



### Plus de sécurité

Des messages d'alerte automatiques dans des situations potentiellement critiques permettent à l'utilisateur de réagir rapidement.



TWISTA SP 1070



Record 55



S 351 OT



BORA UP 2080



C 451 / C 361



VENTA SP 26



Secteurs d'intervention



Indications



Vue d'ensemble



# MEDAP BORA UP 2080

La BORA UP 2080 est un multitalent pour l'hôpital ou le cabinet médical. Elle répond aux différentes exigences au bloc et en soins intensifs. Cet aspirateur universel peu encombrant et maniable évacue rapidement et de manière fiable de grandes quantités de sang ou liquides séreux.

La BORA UP 2080 peut être utilisée sur un trolley, une plateforme sur une unité d'alimentation plafond ou peut être fixée sur un rail standard.



Utilisation universelle

Utilisation simple et intuitive

Filtre antibactérien supplémentaire à la sortie d'air

Une grande poignée facilite le transport. Deux supports intégrés assurent une fixation simple et fiable au rail standard.

**Usage flexible**



Utilisation très simple grâce à une dépression réglable individuellement, un manomètre large bien visible et une hauteur de travail optimale pour l'utilisateur.

**Utilisation simple**



**Filtre antibactérien supplémentaire**

En plus de la protection contre la sur-aspiration, la BORA UP 2080 dispose d'un filtre antibactérien performant à la sortie d'air et ainsi d'une deuxième protection contre la contamination de l'air expulsé.



TWISTA SP 1070



Record 55



S 351 OT



BORA UP 2080



C 451 / C 361



VENTA SP 26



Secteurs d'intervention



Indications



Vue d'ensemble



# ATMOS C 451 / C 361

Un des prérequis les plus importants concernant l'aspiration de sang ou autres liquides est une haute performance d'aspiration dès la mise en marche de l'appareil. Une pompe extrêmement performante fait de l'ATMOS C 451 un aspirateur chirurgical pour de très nombreuses utilisations, notamment dans le domaine de l'aspiration chirurgicale, dans les services de soins intensifs chirurgicaux, de service d'urgences, de chirurgie maxillo-faciale ainsi qu'en cabinet médical et dentaire. Pour une aspiration nécessitant une performance d'aspiration moindre, l'ATMOS C 361 convient parfaitement.

L'aspirateur chirurgical peu encombrant et maniable est disponible soit en version de table, soit sur trolley. Le design compact facilite significativement le nettoyage.



Utilisation universelle

Utilisation simple et intuitive

Gestion des sécrétions pratique

L'aspirateur chirurgical peut être transporté à la main d'une pièce à l'autre, ou peut être poussé sur son trolley.

**Usage flexible**



Utilisation très simple grâce à une dépression réglable individuellement, un manomètre bien visible et une hauteur de travail optimale pour l'utilisateur.

**Utilisation intuitive**



Pour chaque application, le système de bords à sécrétions qui convient est disponible. Les appareils peuvent être équipés de systèmes de bords réutilisables ou à usage unique de différentes marques.

**Usage simple**



TWISTA SP 1070



Record 55



S 351 OT



BORA UP 2080



C 451 / C 361



VENTA SP 26



Secteurs d'intervention



Indications



Vue d'ensemble



# MEDAP VENTA SP 26

Quand les quantités de liquides sont faibles, le VENTA SP 26 convient : un aspirateur particulièrement compact et silencieux. Grâce à son faible poids et son fonctionnement continu, elle convient parfaitement pour une utilisation en centre hospitalier (entre autre en endoscopie) et en cabinet spécialisé, ainsi que pour le service de santé des armées.

Le VENTA SP 26 est disponible soit en version sur secteur, soit sur batterie, de manière à ce que les petites interventions soit indépendantes du réseau électrique.



Réglage révolutionnaire de la dépression = économie de temps

Protection à 100% contre la sur-aspiration

Utilisation universelle

### Réglage de la dépression

Le réglage de la dépression se fait par une bague située autour du manomètre d'un diamètre de 63 mm. Elle permet un réglage très précis avec le doigt. Le creux sur la bague indique la dépression sélectionnée.



### Protection contre la sur-aspiration

Grâce à un mécanisme particulier, le VENTA SP 26 ne peut être utilisé qu'avec un filtre hydrophobe, antiviral et antibactérien installé sur l'appareil. Cela permet d'éviter toute erreur d'utilisation et des coûts de réparation élevés.



### Usage flexible

Le VENTA SP 26 peut être utilisé sur trolley ou sur une fixation universelle à un rail standard ou tout tuyau rond vertical, comme par exemple un pied à perfusion.



TWISTA SP 1070



Record 55



S 351 OT



BORA UP 2080



C 451 / C 361



VENTA SP 26



Secteurs d'intervention



Indications



Vue d'ensemble



# Secteurs d'intervention

|                                 | TWISTA SP 1070 | ATMOS Record 55 | ATMOS S 351 OT |
|---------------------------------|----------------|-----------------|----------------|
| OP / Chirurgie                  | ✓              | ✓               | ✓              |
| Soins intensifs                 | ✗              | ✗               | ✗              |
| Services de soins               | ✗              | ✗               | ✗              |
| Urgences au sein de l'hôpital   | ✗              | ✗               | ✗              |
| Centre de chirurgie ambulatoire | ✓              | ✓               | ✓              |
| Cabinet médical                 | ○              | ○               | ○              |
| Cabinet de chirurgien dentiste  | ✓              | ✓               | ○              |
| Chirurgie maxillo-faciale       | ✓              | ✓               | ○              |
| Cabinet ORL                     | ✓              | ✓               | ○              |





| BORA UP 2080 (OP) | ATMOS C 451 | ATMOS C 361 | VENTA SP 26 N | VENTA SP 26 A |
|-------------------|-------------|-------------|---------------|---------------|
| ✓                 | ✓           | ✓           | ✗             | ✗             |
| ○                 | ○           | ○           | ✓             | ✓             |
| ○                 | ○           | ○           | ✓             | ✓             |
| ✗                 | ✗           | ✗           | ○             | ✓             |
| ✓                 | ✓           | ✓           | ○             | ○             |
| ✓                 | ✓           | ✓           | ✓             | ✓             |
| ✓                 | ✓           | ○           | ✗             | ✗             |
| ○                 | ✓           | ✗           | ✗             | ✗             |
| ✓                 | ✓           | ○           | ✓             | ✓             |

✓ = Convient particulièrement    ○ = Possible    ✗ = ne convient pas



# Indications

|   | TWISTA SP 1070 | ATMOS Record 55 | ATMOS S 351 OT |
|---|----------------|-----------------|----------------|
| Aspiration chirurgicale                       | ✓              | ✓               | ✓              |
| Lipoaspiration                                | ✓              | ✓               | ×              |
| Chirurgie esthétique                          | ✓              | ✓               | ○              |
| Aide obstétricale                             | ×              | ×               | ×              |
| Gastroentérologie                             | ✓              | ✓               | ✓              |
| Endoscopie                                    | ○              | ○               | ○              |
| Ophtalmologie                                 | ○              | ○               | ✓              |
| Dermatologie                                  | ○              | ✓               | ×              |
| Chirurgie cardiaque, thoracique et vasculaire | ✓              | ✓               | ✓              |
| Neurochirurgie                                | ✓              | ✓               | ✓              |



| BORA UP 2080 (OP) | ATMOS C 451 | ATMOS C 361 | VENTA SP 26 N | VENTA SP 26 A |
|-------------------|-------------|-------------|---------------|---------------|
| ✓                 | ✓           | ✓           | ○             | ○             |
| ✗                 | ✗           | ✗           | ✗             | ✗             |
| ✓                 | ✓           | ○           | ✗             | ✗             |
| ✓                 | ✓           | ✗           | ✗             | ✗             |
| ✓                 | ✓           | ✓           | ✗             | ✗             |
| ✓                 | ✓           | ✓           | ✓             | ✓             |
| ✓                 | ✓           | ✓           | ○             | ○             |
| ✓                 | ✓           | ✓           | ○             | ○             |
| ✓                 | ✓           | ✓           | ✗             | ✗             |
| ✓                 | ✓           | ○           | ✗             | ✗             |

✓ = Convient particulièrement    ○ = Possible    ✗ = ne convient pas



# Vue d'ensemble

|  | TWISTA SP 1070   | ATMOS Record 55  | ATMOS S 351 OT   |
|--|--|--|--|
| <b>Aspiration maximale</b>   | 58 +/- 6 l/min (50 Hz)<br>68 +/- 7 l/min (60 Hz)         | 55 +/- 3 l/min   | 36 +/- 2 l/min   |
| <b>Dépression max. au niveau de la mer**</b>   | -90 kPa**<br>-900 mbar<br>-675 mmHg                      | -98 kPa**<br>-980 mbar<br>-735 mmHg                      | -90 kPa**<br>-900 mbar<br>-675 mmHg                      |
| <b>Réglage de la dépression</b>  | Sans paliers   | Sans paliers   | Paliers : -5 kPa,<br>-50 mbar, -37,5 mmHg                |
| <b>Mode d'utilisation</b>  | Utilisation continue                                     | Utilisation continue                                     | Utilisation continue                                     |
| <b>Alimentation</b>  | 230 V~, 50/60 Hz   | 230 V~, 50/60 Hz   | 230 V~, 50/60 Hz   |
| <b>Tension spéciale</b>  | 127 V~, 60 Hz  | 100 V~, 60 Hz<br>115 V~, 60 Hz<br>127 V~, 50/60 Hz       | 115 V~, 60 Hz<br>127 V~, 50/60 Hz                        |
| <b>Dimensions (H x L x P)</b><br>▪ avec trolley  | 1 000 x 560 x 500 mm                                     | 940 x 500 x 390 mm                                       | 300 x 330 x 200 mm<br>840 x 490 x 520 mm                 |
| <b>Poids</b><br>▪ avec trolley   | env. 26 kg<br>-  | 24 kg<br>-   | 10,2 kg<br>24,7 kg                                       |
| <b>Niveau sonore :</b>   | 53 dB (A)  | 46 dB (A) Free Flow<br>39 dB (A) Dépression finale       | 43,9 dB (A)  |
| <b>Mobilité</b><br>▪ Portable<br>▪ Mobile<br>▪ Fixation au rail standard<br><br>▪ Plateforme DVE | -<br>✓<br>-<br>-   | -<br>✓<br>-<br>-   | ✓<br>✓ (avec trolley)<br>-<br>-                          |
| <b>Trolley</b>   | ✓  | ✓  | En option  |
| <b>Support appareil</b>  | -  | -  | -  |
| <b>Bocal à sécrétions</b>  | Réutilisable (jusqu'à 5 l)<br>Usage unique (jusqu'à 3 l) | Réutilisable (jusqu'à 5 l)<br>Usage unique (jusqu'à 3 l) | Réutilisable (jusqu'à 5 l)<br>Usage unique (jusqu'à 3 l) |
| <b>Bocal à sécrétions :<br/>Quantité maximale et<br/>taille maximale</b>                         | 4 x 3 l ou 3 x 5 l                                       | 4 x 3 l ou 2 x 5 l                                       | Portable : 1 x 1,5 l<br>Mobile : 2 x 5 l                 |
| <b>Pédale</b>  | ✓  | En option  | -  |
| <b>Pédale de réglage</b>   | -  | En option  | En option  |
| <b>Reconnaissance<br/>du remplissage</b>   | -  | -  | ✓  |
| <b>Automatique Start/Stop</b>  | -  | -  | ✓  |
| <b>Reconnaissance<br/>de sur-aspiration</b>  | -  | -  | ✓  |
| <b>Fonction Intermit</b>   | -  | -  | ✓  |

| BORA UP 2080 (OP)   | ATMOS C 451   | ATMOS C 361   | VENTA SP 26 N   | VENTA SP 26 A   |
|---|---|---|---|---|
| Max. 42 l/min   | 45 +3/-5 l/min  | 36 +/- 4 l/min  | 26 +/- 3 l/min  | 26 +/- 3 l/min  |
| -90 kPa**<br>-900 mbar<br>-675 mmHg                         | -91 kPa**<br>-910 mbar<br>-683 mmHg                         | -91 kPa**<br>-910 mbar<br>-683 mmHg                         | -80 kPa**<br>-800 mbar<br>-600 mmHg                         | -80 kPa**<br>-800 mbar<br>-600 mmHg                         |
| Sans paliers  | Sans paliers  | Sans paliers  | Sans paliers  | Sans paliers  |
| Utilisation continue  | Utilisation continue  | Utilisation continue  | Utilisation continue  | Utilisation continue  |
| 230 V~, 50/60 Hz  | 230 V~, 50/60 Hz  | 230 V~, 50/60 Hz  | 230 V~, 50 Hz   | 100 – 240 V~,<br>50/60 Hz,<br>Batterie Lithium-ion          |
| 115 V~, 60 Hz   | -   | -   | -   | -   |
| 310 x 360 x 310 mm<br>1 180 x 550 x 570 mm                  | 330 x 240 x 360 mm<br>1 010 x 360 x 440 mm                  | 330 x 240 x 360 mm<br>900 x 410 x 450 mm                    | 275 x 275 x 160 mm<br>1 045 x 550 x 570 mm                  | 275 x 275 x 160 mm<br>1 045 x 550 x 570 mm                  |
| env. 11 kg<br>env. 21 kg                                    | 6,7 kg<br>14,3 kg   | 6,3 kg<br>10,5 kg   | 3,7 kg<br>env. 13,3 kg                                      | 4,0 kg<br>env. 13,6 kg                                      |
| 50,5 dB (A)   | ≤ 48 dB (A)   | < 50 dB (A)   | 50 dB (A)   | 50 dB (A)   |
| ✓<br>✓ (avec trolley)<br>✓<br>✓                             | ✓<br>✓ (avec trolley)<br>✓ (avec fixation<br>appareil)      | ✓<br>✓ (avec trolley)<br>✓ (avec fixation<br>appareil)      | ✓<br>✓ (avec trolley)<br>✓ (avec fixation<br>appareil)      | ✓<br>✓ (avec trolley)<br>✓ (avec fixation<br>appareil)      |
| En option   | En option   | En option   | En option   | En option   |
| ✓   | En option   | En option   | En option   | En option   |
| Réutilisable (jusqu'à 5 l)<br>Usage unique (jusqu'à<br>3 l) | Réutilisable (jusqu'à 5 l)<br>Usage unique (jusqu'à<br>3 l) | Réutilisable (jusqu'à 5 l)<br>Usage unique (jusqu'à<br>3 l) | Réutilisable (jusqu'à 5 l)<br>Usage unique (jusqu'à<br>3 l) | Réutilisable (jusqu'à 5 l)<br>Usage unique (jusqu'à<br>3 l) |
| Portable : 1 x 2 l<br>Mobile : 4 x 5 l                      | Portable : 1 x 3 l<br>Mobile : 2 x 5 l                      | Portable : 1 x 3 l<br>Mobile : 2 x 3 l                      | Portable : 1 x 1 l<br>Mobile : 2 x 5 l                      | Portable : 1 x 1 l<br>Mobile : 2 x 5 l                      |
| ✓ (Variante OP)   | En option   | -   | -   | -   |
| -   | En option   | -   | -   | -   |
| -   | -   | -   | -   | -   |
| -   | -   | -   | -   | -   |
| -   | -   | -   | -   | -   |
| -   | -   | -   | -   | -   |



*Accouchement par ventouse*



*Aspiration chirurgicale*



*Drainage des plaies*



*Drainage thoracique*



*Distribution d'oxygène*

# ATMOS



*Aspiration des voies respiratoires*



*Aspiration des fumées*

## Gamme de produits



*Distribution mobile d'oxygène*



*Aspiration avec le vide central*

**Informations  
supplémentaires  
concernant la gamme  
complète « Aspirateurs  
médicaux ATMOS » sous :  
[www.atmos-medap.com](http://www.atmos-medap.com)**



**MedizinTechnik**

ATMOS Médical France  
3 Allée des Maraîchers  
13013 Marseille  
Tél : + 33 491 443 294  
info@atmosfrance.fr

Informations supplémentaires  
concernant la gamme complète «  
ATMOS Aspirateurs médicaux» sous :  
[www.atmos-medap.com](http://www.atmos-medap.com)

[www.atmosmed.com](http://www.atmosmed.com)