

ATMOS HL 21 LED

# Mobilitéé illimitée - Intensité de la lumière sensationnel!



100 kLux  
5.500 K  
ERGONOMIQUE  
MOBILE

# ATMOS

La lampe frontale  
légèreté et

# sans câble - mobilité illimitée

En tant que médecin, vous recherchez un éclairage lumineux et focalisé, mais en même temps, vous voudriez un système mobile, léger, durable et à faible coût de maintenance! Grâce à la nouvelle lampe frontale ATMOS® HL 21 LED, un tel système est à présent à votre disposition.

## Nouvelle technologie

Les nouvelles batteries lithium-ion permettent de prolonger la durée d'utilisation. La lumière LED puissante, avec une longévité d'environ 50.000 heures est très robuste, ne développe pas de chaleur et est confortable au regard de son poids et de la facilité d'utilisation. Les frais d'entretien sont très réduits.

L'ATMOS® HL 21 LED convient particulièrement aux:

- Médecins ORL en cabinet privé, à l'hôpital ou en clinique
- Médecins généralistes
- Médecins spécialistes

Aucun câble de lumière pesant, aucun bruit de ventilation ne vous dérange pendant l'examen.

## Lampe frontale ATMOS® HL 21 LED - permet une mobilité illimitée

### Confort optimal

Grâce à sa souplesse, même une utilisation de plusieurs heures reste confortable.

### Casque réglable

Pour s'adapter à toutes les têtes.

### Bandeau néoprène

Le bandeau est lavable en machine.

### Batterie

Intégrée et échangeable. Avec contrôle de l'état de charge et sélecteur pour mode Power ou Eco (intensité de la lumière plein ou réduit).

### Clip de fixation

pour batterie Lithium ion.



Double articulation  
pour un positionnement optimal  
de la lumière.

Focus  
pour un éclairage optimal.

Eclairage optimum  
Réellement 100 kLux

Chargeur pour batterie  
Chargeur rapide.



Câbles  
150 cm et 40 cm.

LED très claire  
avec grande longévité (50.000 h).

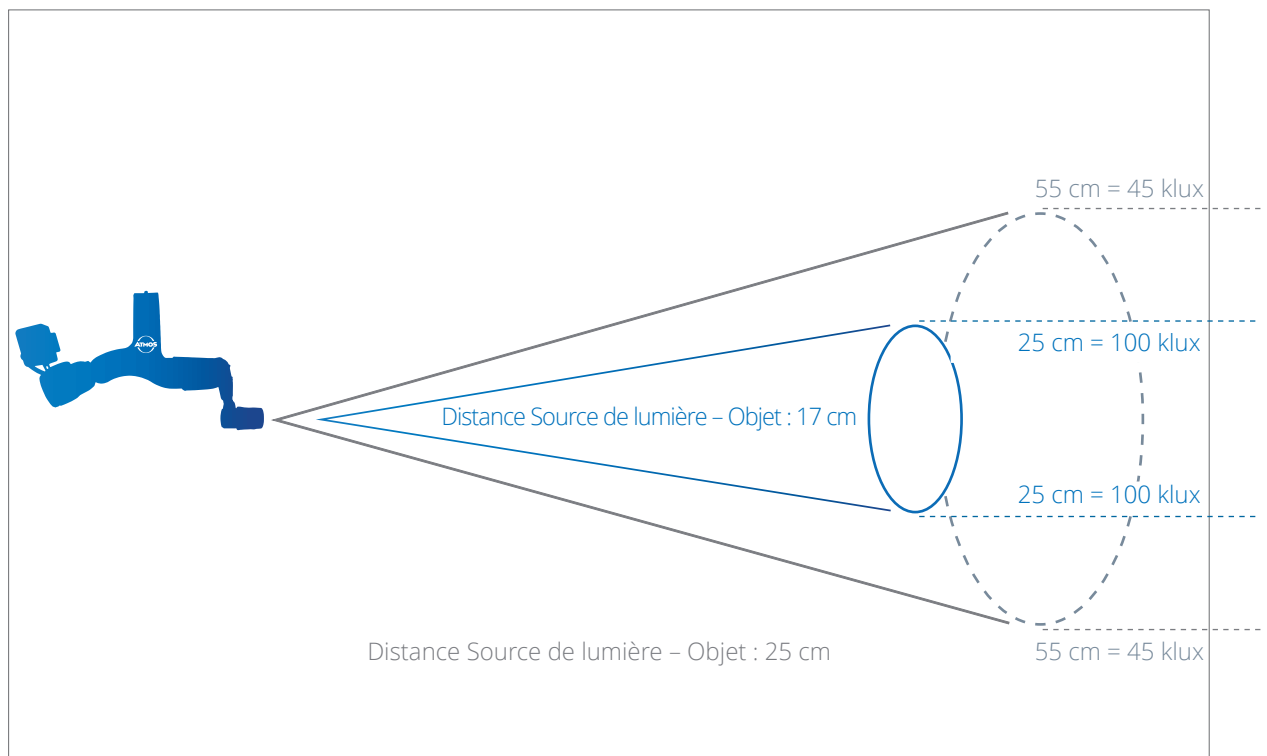


## LED Haute puissance

Qualité de lumière du jour et extrême puissance d'éclairage de min. 100 kLux (comparable avec 200 W) grâce à un parcours d'éclairage spécialement développé et optimisé.

# 100 kLux + 5.500 K =

- Réellement 100 kLux
- Lumière homogène : champ éclairé de manière régulière
- Bords précis
- Lumière du jour : température de la lumière 5.500 K



ATMOS HL 21 LED Représentation schématique du halo de lumière en fonction des distances

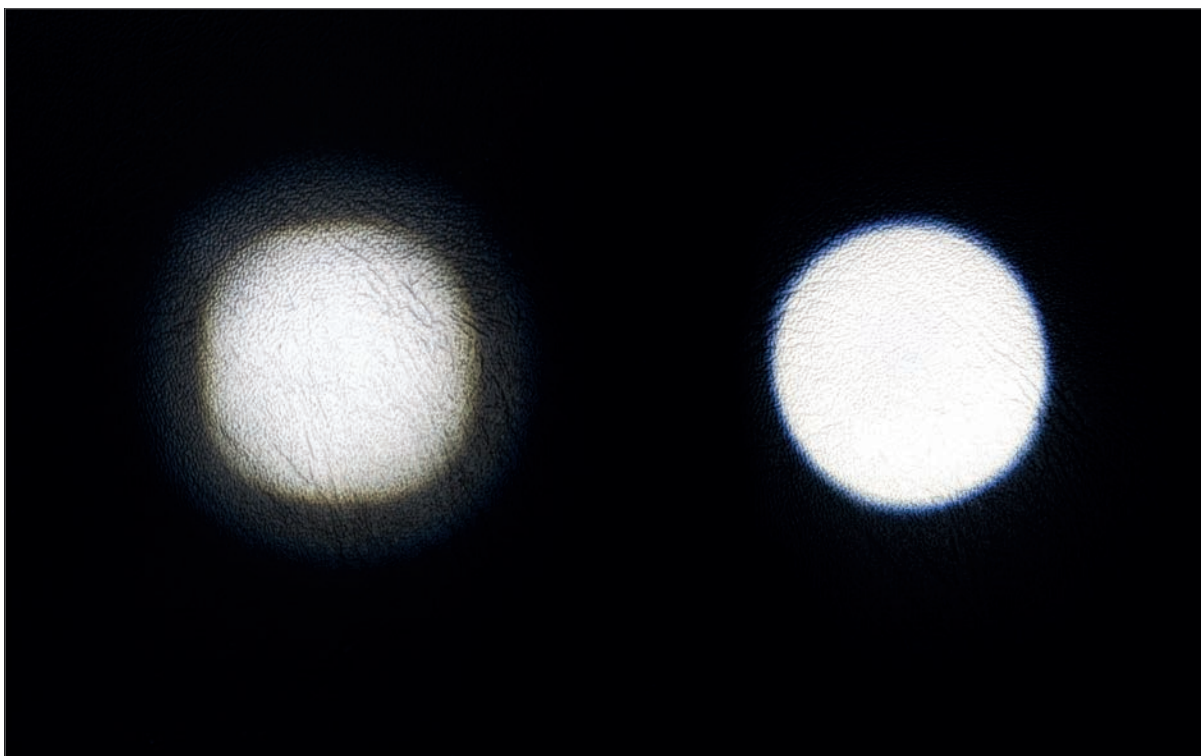
## Plus de remplacement de lampes

Grâce à la longévité exceptionnelle des LED haute puissance, allant jusqu'à 50.000 heures. Avec une durée d'utilisation quotidienne de 8 heures, cela correspond à une durée de plus de 17 ans.

# Eclairage optimum

## LEDs avec une qualité de lumière du jour (5.500 + 10%) !

Souvent, tous les outils de travail ne sont pas intégrés. Cela rend le travail plus difficile avec les différents instruments. C'est pourquoi, grâce à la toute dernière technologie LED, ATMOS propose à présent la lampe frontale ATMOS® HL 21 LED avec une performance d'éclairage impressionnante, comparable à la lumière du jour.



Comparatif des halos de lumière : à gauche un produit concurrent, à droite ATMOS®HL 21 LED (distance de la source de lumière à l'objet : 17 cm)

## ATMOS® HL 21 LED sets

ATMOS® HL 21 LED set de consultation	REF
<p><b>1</b> <b>Pour un éclairage optimal et mobile pour examens médicaux en ORL</b></p> <p>Caractéristiques: Source de lumière longue durée avec lumière LED performante, optique de focus réglable, système de batterie lithium-ion légère et puissante, deux modes d'utilisation: Eco / Power, bandeau ergonomique ultraléger, fixation pour batterie sur le bandeau, chargeur de batterie rapide avec assortiment d'adaptateurs, câble de connexion batterie-LED.</p> <p><i>Inclus dans la livraison:</i> 1 x lampe frontale ATMOS® HL 21 LED, 1 x câble de connexion LED-batterie (40 cm), 1 x batterie lithium-ion, 1 x chargeur de batterie rapide.</p>	507.4505.0
ATMOS® HL 21 LED set OP	
<p><b>2</b> <b>ATMOS HL 21 LED set OP</b></p> <p>Caractéristiques: Source de lumière longue durée avec lumière LED performante, optique de focus réglable, système de batterie lithium-ion légère et puissante, deux modes d'utilisation: Eco / Power, bandeau ergonomique ultraléger, fixation pour batterie sur le bandeau, chargeur de batterie rapide avec assortiment d'adaptateurs, câble de connexion batterie-LED.</p> <p><i>Inclus dans la livraison:</i> 1 x lampe frontale ATMOS HL 21 LED, 1 x câble de connexion LED-batterie (40 cm), 1 x câble de connexion LED-batterie (150 cm), 2 x batterie lithium-ion, 1 x chargeur de batterie rapide, 1 x clip pour câble.</p>	507.4506.0





1 ATMOS® HL 21 LED set de consultation



2 ATMOS® HL 21 LED set OP

## ATMOS® HL 21 LED accessoires

Zubehör	REF-Nummer
1 Câble de connexion batterie – LED, 40 cm	507.4542.0
Câble de connexion batterie – LED, 150 cm	507.4541.0
Câble de connexion batterie – LED, 200 cm	507.4545.0
2 Clip pour fixation du câble aux vêtements	507.4543.0
3 Chargeur rapide pour batteries (100-240 V~) avec assortiment d'adaptateurs	011.1199.0
Source de lumière pouvant être alimentée avec batterie de la lampe frontale ATMOS® HL 21 LED	507.4600.0
4 Batterie Lithium-Ion avec contrôle de l'état de charge et sélecteur de mode Eco ou Power	507.4510.0



1 REF 507.4542.0



2 507.4543.0



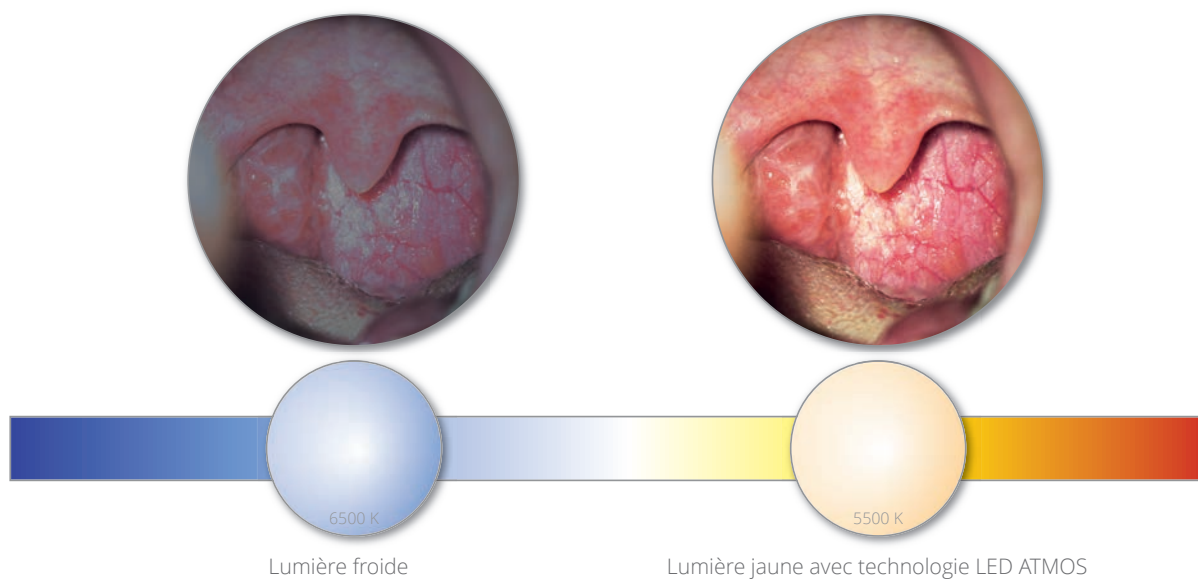
3 011.1199.0



4 REF 507.4510.0

## Avec quelle température de couleur souhaitez-vous travailler ?

Jugez par vous-même de l'exceptionnelle performance d'éclairage de la nouvelle technologie LED ATMOS.





**MedizinTechnik**

ATMOS MEDICAL FRANCE

3 Allée de Maraîchers

13013 Marseille, France

Tél: +33 4 91 44 32 94

info@atmosfrance.fr

[www.atmosmed.com](http://www.atmosmed.com)