

ATMOS HL 21 LED

# Uneingeschränkte Mobilität - Sensationelle Lichtstärke!



100 kLux  
5.500 K  
ERGONOMISCH  
MOBIL

# ATMOS

Die kabellose Stirnleuchte  
leicht und uneingeschränkt

# Leuchte - beschränkt mobil

Als HNO-Arzt fordern Sie helles und fokussiertes Licht. Gleichzeitig sollte es sich um ein mobiles, leichtes System mit langer Lebensdauer und geringen Folgekosten handeln. ATMOS hat mit der Stirnleuchte ATMOS® HL 21 LED all dies geschaffen. Überzeugen Sie sich selbst davon!

## Die neue Technologie

Durch die neuen Li-Ionen-Akkus ist eine wesentlich höhere Betriebsdauer möglich. Die Power Weißlicht LED mit bis zu ca. 50.000 h Lebensdauer ist sehr robust, entwickelt keine Hitze und ist komfortabel was Gewicht und Trageeigenschaften angeht. Gleichzeitig bestehen praktisch keine Betriebskosten.

Für folgende Fachgruppen ist die ATMOS® HL 21 LED besonders geeignet:

- HNO-Ärzte in Praxis, auf Station und in der Ambulanz
- Allgemeinmediziner
- Fachärzte in diversen Bereichen

Kein schweres Lichtleitkabel und kein Lüftergeräusch stört Sie mehr bei der Arbeit.

## Die Stirnleuchte ATMOS® HL 21 LED - ermöglicht uneingeschränkte Mobilität!

### Optimaler Tragekomfort

Durch weiche Ausführung mit Gelenk auch über mehrere Stunden angenehm.

### Einstellbarer Kopfbügel

Passt auf jeden Kopf.

### Neoprenband

Das ultraleichte Stirnband kann in der Waschmaschine gereinigt werden.

### Li-Ionen-Akku

Integriert und austauschbar.  
Mit Ladezustandskontrolle und Wahlschalter für Power- oder Ecomodus (volle bzw. reduzierte Lichtstärke).

### Halteclip

Für Lithium-Ionen-Akku.



Doppelgelenk

Für optimale Lichtpositionierung.

Fokussierbar

Ergonomisch geformter Fokussierring  
für optimale Ausleuchtung.

Homogenes Leuchtfeld

Pure Leuchtkraft mit echten 100 klux.

Netzteil

Schnelllade-Stecker

Kabel

150 cm und 40 cm.

Sehr helle LED

Mit hoher Lebensdauer (ca. 50.000 h).

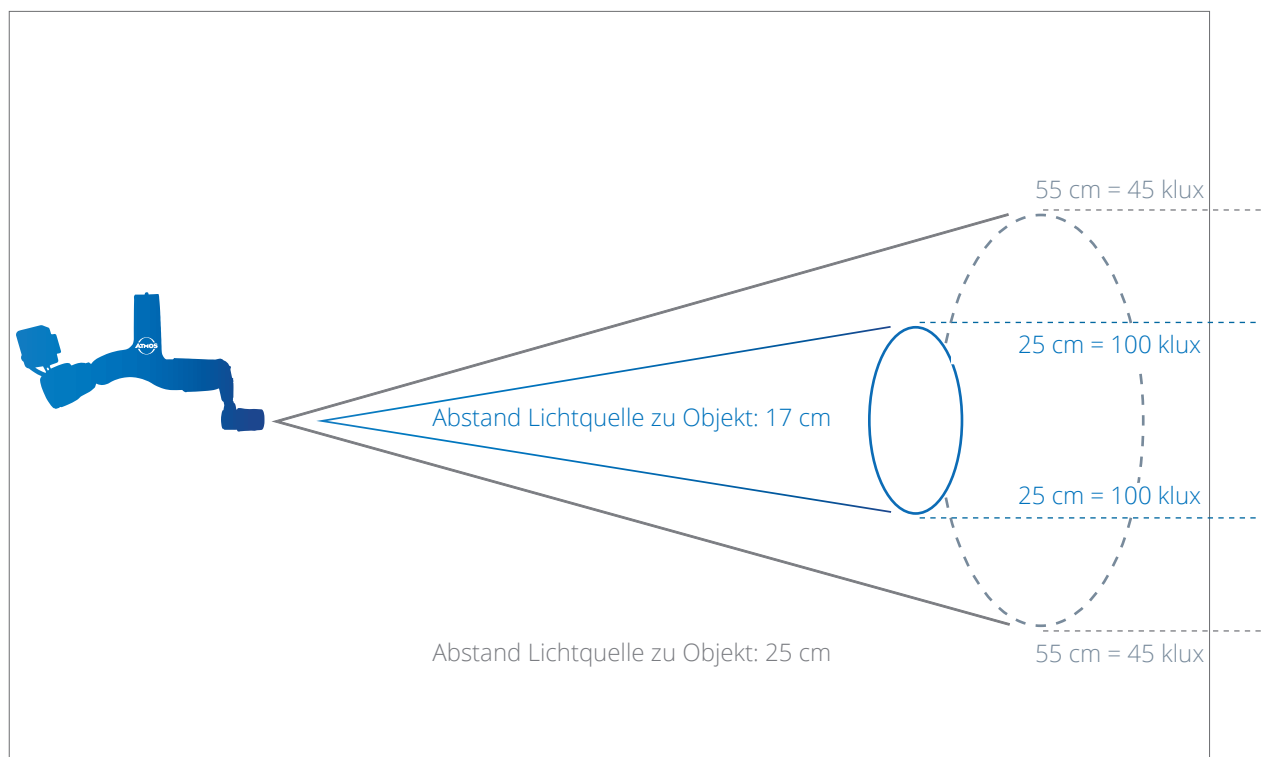


## High-Power-LED

Bestechende Tageslichtqualität und herausragende Lichtstärke von min. 100 kLux (vergleichbar mit 200 W) durch eigens entwickelte, optimierte Beleuchtungsstrecke.

# 100 kLux + 5.500 K =

- Echte 100 kLux
- Homogenes Licht: gleichmäßig ausgeleuchtetes Leuchtfeld
- Scharfe Kanten
- Tageslicht: Farbtemperatur 5.500 K



ATMOS® HL 21 LED Bildinfo schematische Darstellung der Lichtkegel bei unterschiedlichen Objektständen

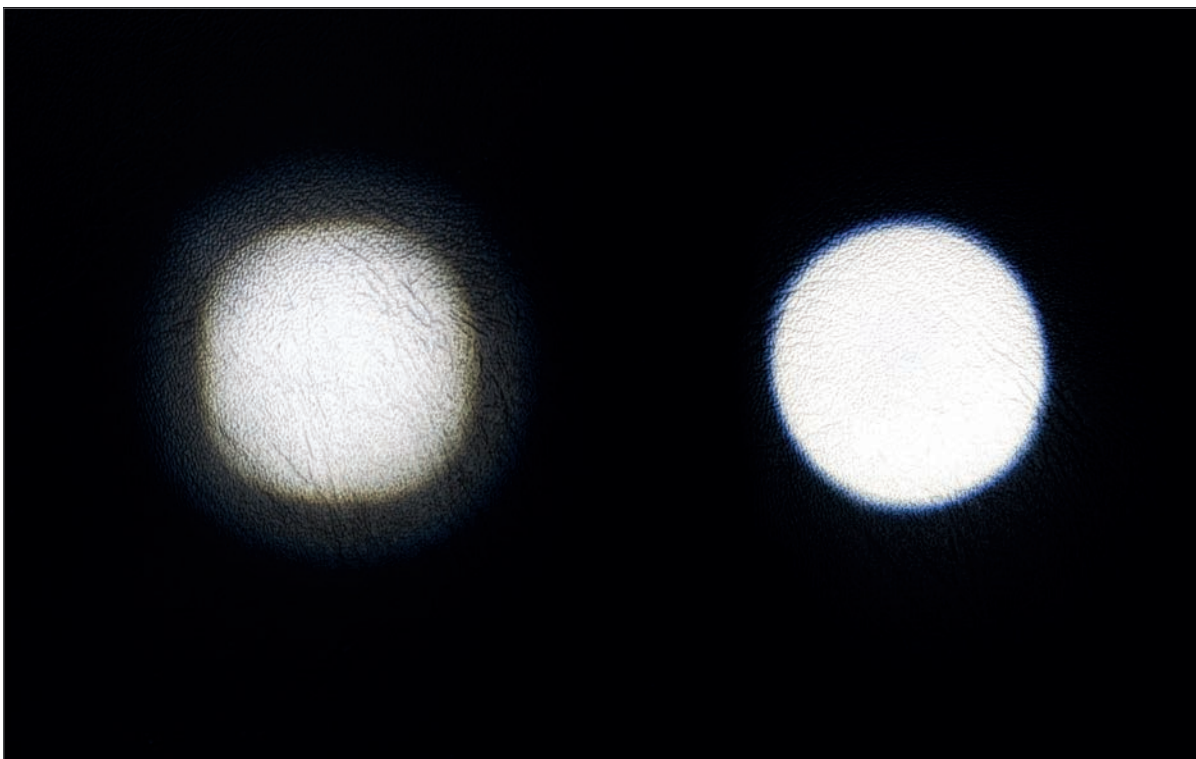
## Kein Lampenwechsel mehr

Durch außergewöhnlich lange Lebensdauer der High-Power-LEDs von bis zu 50.000 Stunden. Bei einer täglichen Betriebsdauer von 8 Stunden entspricht das einer Zeit von über 17 Jahren.

# Optimale Beleuchtung

## LEDs mit Tageslichtqualität (5.500 ± 10%)!

Häufig hat man nicht alle Arbeitsgeräte in die Untersuchungseinheiten integriert. Dies führt zu umständlicher Handhabung der einzelnen Instrumente. Dafür bietet ATMOS jetzt eine Lösung. Dank neuester LED-Technologie bietet die ATMOS® HL 21 LED Stirnleuchte eine beeindruckende Lichtstärke in Tageslichtqualität.



Lichtkegel im Vergleich: links Wettbewerbsprodukt, rechts ATMOS® HL 21 LED (Abstand von Lichtquelle zum Objekt: 17 cm)

## ATMOS® HL 21 LED Sets

ATMOS® HL 21 LED Untersuchungsset	REF-Nummer
<p><b>1 Zur optimalen und mobilen Ausleuchtung für medizinische Untersuchungen z.B. im HNO-Bereich</b></p> <p>Leistungsmerkmale:            Long-Life-Lichtquelle mit Hochleistungs-Weißlicht-LED, Fokussieroptik, stufenlos einstellbar, High-End-Akkusystem mit besonders leichtem und energiestarkem Lithium-Ionen-Akku, zwei Betriebsmodi: Eco- / Powermodus, ergonomisches ultraleichtes Stirnband, Halterung für Akku auf Stirnband hinten, Universal Akku-Schnelllade-Netzteil mit Sortiment Primäradapter, Verbindungskabel Akku - LED</p> <p>Technische Daten:            LED: Helligkeit: 100 klux, Farbtemperatur: 5.500 K, Leuchtfeld-Ø: 25 bis 55 mm in 17 cm Abstand vor Leuchte, fokussierbar, Lebensdauer: bis zu 50.000 h, Leistung: 2 W, Akku: Betriebsdauer: ca. 4 h (Ecomodus) oder ca. 2 h (Powermodus), Ladezeit: max. 2 h (bei Vollentladung), Gewicht: Stirnleuchte 200 g, Akku 80 g, Spannungsbereich: 100 - 230 V~, 50/60 Hz</p> <p>Lieferumfang:            1 x Stirnleuchte ATMOS® HL 21 LED, 1 x Verbindungskabel LED-Akku (40 cm), 1 x Li-Ionen-Akku, 1 x Akku-Schnelllade-Netzteil</p>	507.4505.0
<p><b>2 Zur optimalen und mobilen Ausleuchtung für OP Anwendungen</b></p> <p>Leistungsmerkmale:            Long-Life-Lichtquelle mit Hochleistungs-Weißlicht-LED, Fokussieroptik, stufenlos einstellbar, High-End-Akkusystem mit besonders leichtem und energiestarkem Lithium-Ionen-Akku, zwei Betriebsmodi: Eco- / Powermodus, ergonomisches ultraleichtes Stirnband, Halterung für Akku auf Stirnband hinten, Universal Akku-Schnelllade-Netzteil mit Sortiment Primäradapter, Verbindungskabel Akku - LED</p> <p>Technische Daten:            LED: Helligkeit: 100 klux, Farbtemperatur: 5.500 K, Leuchtfeld-Ø: 25 bis 55 mm in 17 cm Abstand vor Leuchte, fokussierbar, Lebensdauer: bis zu 50.000 h, Leistung: 2 W, Akku: Betriebsdauer: ca. 4 h (Ecomodus) oder ca. 2 h (Powermodus), Ladezeit: max. 2 h (bei Vollentladung), Gewicht: Stirnleuchte 200 g, Akku 80 g, Spannungsbereich: 100 - 230 V~, 50/60 Hz</p> <p>Lieferumfang:            1 x Stirnleuchte ATMOS® HL 21 LED, 1 x Verbindungskabel Akku - LED, (40 cm), 1 x Verbindungskabel Akku - LED (150 cm), 2 x Li-Ionen-Akku, 1 x Akku-Schnelllade-Netzteil, 1 x Kabelclip</p>	507.4506.0





1 ATMOS® HL 21 LED Untersuchungsset



2 ATMOS® HL 21 LED Operationsset

## ATMOS® HL 21 LED Zubehör

Zubehör	REF-Nummer
1 Verbindungskabel Akku - LED, 40 cm	507.4542.0
Verbindungskabel Akku - LED, 150 cm	507.4541.0
Verbindungskabel Akku - LED, 200 cm	507.4545.0
2 Clip zur Kabelbefestigung an Kleidungsstücken	507.4543.0
3 Universal Akku-Schnelllade-Netzteil (100 - 240 V~) inkl. Sortiment Primäradapter	011.1199.0
LED-Lichtquelle mit Akku der Stirnleuchte ATMOS® HL 21 LED betreibbar	507.4600.0
4 Li-Ionen-Akku mit Ladezustandskontrolle und Wahlschalter für Power- oder Ecomodus.	507.4510.0



1 REF 507.4542.0



2 507.4543.0



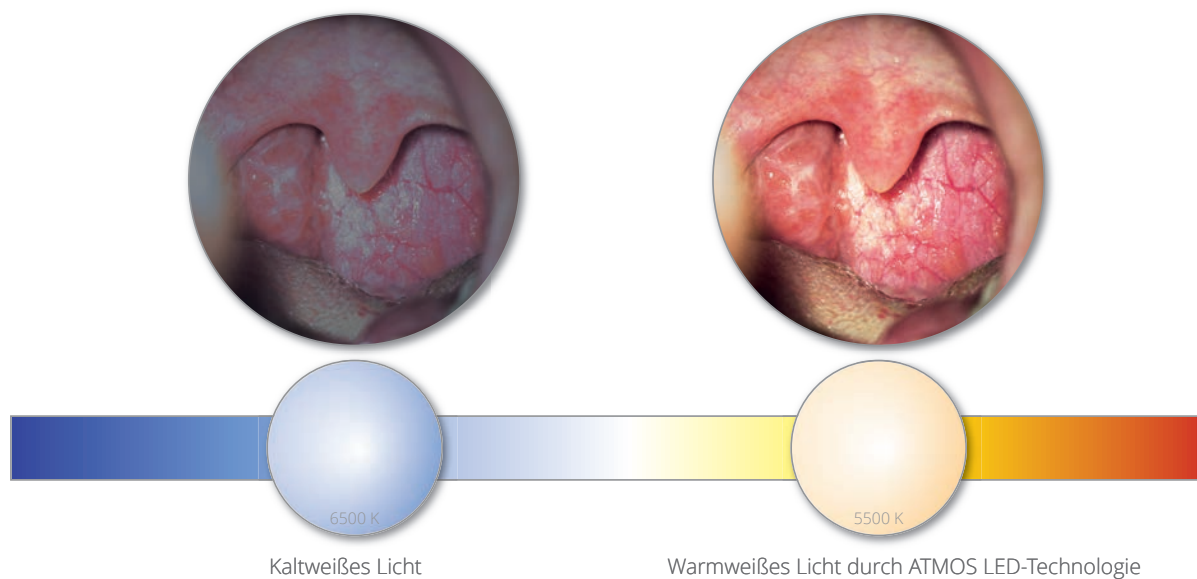
3 011.1199.0



4 REF 507.4510.0

## Mit welcher Farbtemperatur möchten Sie arbeiten?

Beurteilen Sie selbst die herausragende Lichtleistung der neuen ATMOS LED-Technologie .



Haben Sie Interesse an einem Angebot?  
Wir freuen uns über Ihre E-Mail an: [sales@atmosmed.de](mailto:sales@atmosmed.de)



**MedizinTechnik**

ATMOS MedizinTechnik GmbH & Co. KG  
Ludwig-Kegel-Str. 16  
79853 Lenzkirch / Germany  
Tel: +49 7653 689-370  
atmos@atmosmed.de

[www.atmosmed.com](http://www.atmosmed.com)