

ATMOS LS 31 LED

Wir bringen Tageslicht ins Strobo-Dunkel

High-Power-Endoskopie

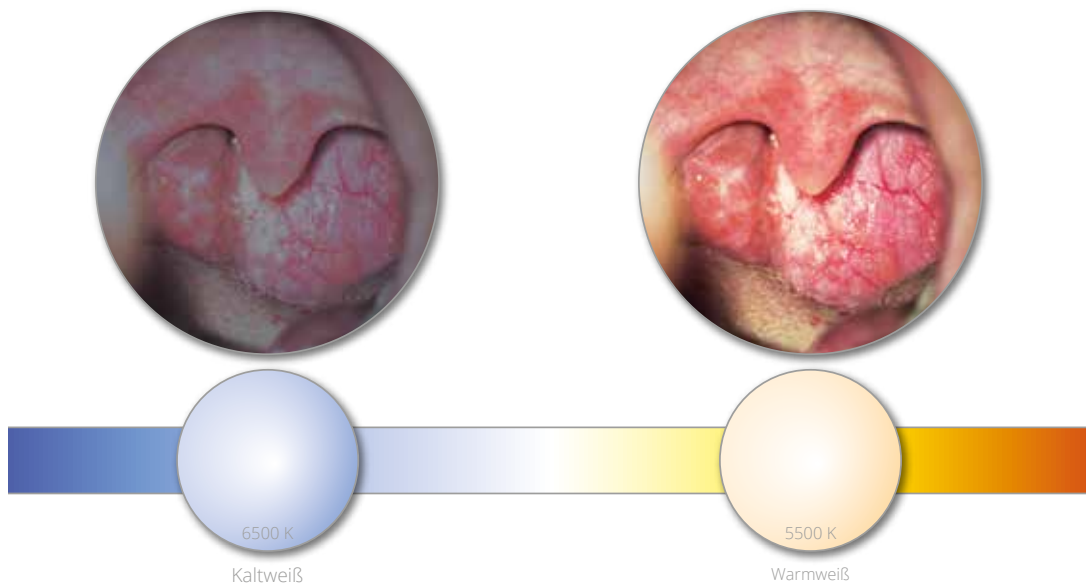


ATMOS LS 31 LED

High-Power-LEDs mit Tageslichtqualität (5.500 K \pm 10 %)!

Mit der ATMOS LS 31 LED steht in der Stroboskopie endlich eine lichtstarke LED Lichtquelle mit 150 kLux zur Verfügung. In Kombination mit dem ATMOS Strobo 21 LED bringen wir Licht ins Dunkel und erreichen außergewöhnliche Stroboskopieaufnahmen.

Mit dem neuen einziartigen Feature der stufenlosen Farbtemperatureinstellung können Sie Farbverschiebungen von stark beanspruchten Endoskopen und Lichtleiterkabeln ausgleichen oder die Farbtemperatur im Bereich von 6500K bis 5500K (Tageslicht) Ihren individuellen Bedürfnissen anpassen.



Die ATMOS LS 31 LED kann mit einem Triggerkabel mit dem ATMOS Strobo 21 LED verbunden werden. Ein weiteres Triggerkabel verbindet auch ältere Geräte der ATMOS Baureihe und stellt somit sämtliche Features der neuen ATMOS LS 31 LED Lichtquelle auch Anwendern zur Verfügung, die schon seit Jahren mit einem ATMOS Stroboskop arbeiten.



HIGH-POWER-LEDS

PERFEKT AUF ATMOS STROBO 21 LED ABGESTIMMT

HOHE LICHTLEISTUNG VON 150KLUX

FARBTEMPERATUR STUFENLOS REGELBAR

KONZIPIERT AUCH FÜR DAUEREINSATZ ALS ENDOSKOPIE LED

LÜFTERLOS



Keine störenden Lüftergeräusche
Durch passive Kühlung.

Stufenlose Farbtemperatureinstellung
Farbtemperatur im Bereich
von 6500K bis 5500K (Tageslicht).

Flexibles Adaptersystem
Für alle gängigen Fabrikate geeignet
(ATMOS/Storz, Wolf, Olympus, Pentax, ACMI).

ATMOS MedizinTechnik GmbH & Co. KG
Ludwig-Kegel-Str. 12, 14-16, 18
79853 Lenzkirch / Germany
Tel: +49 7653 689-370
atmos@atmosmed.de

www.atmosmed.com